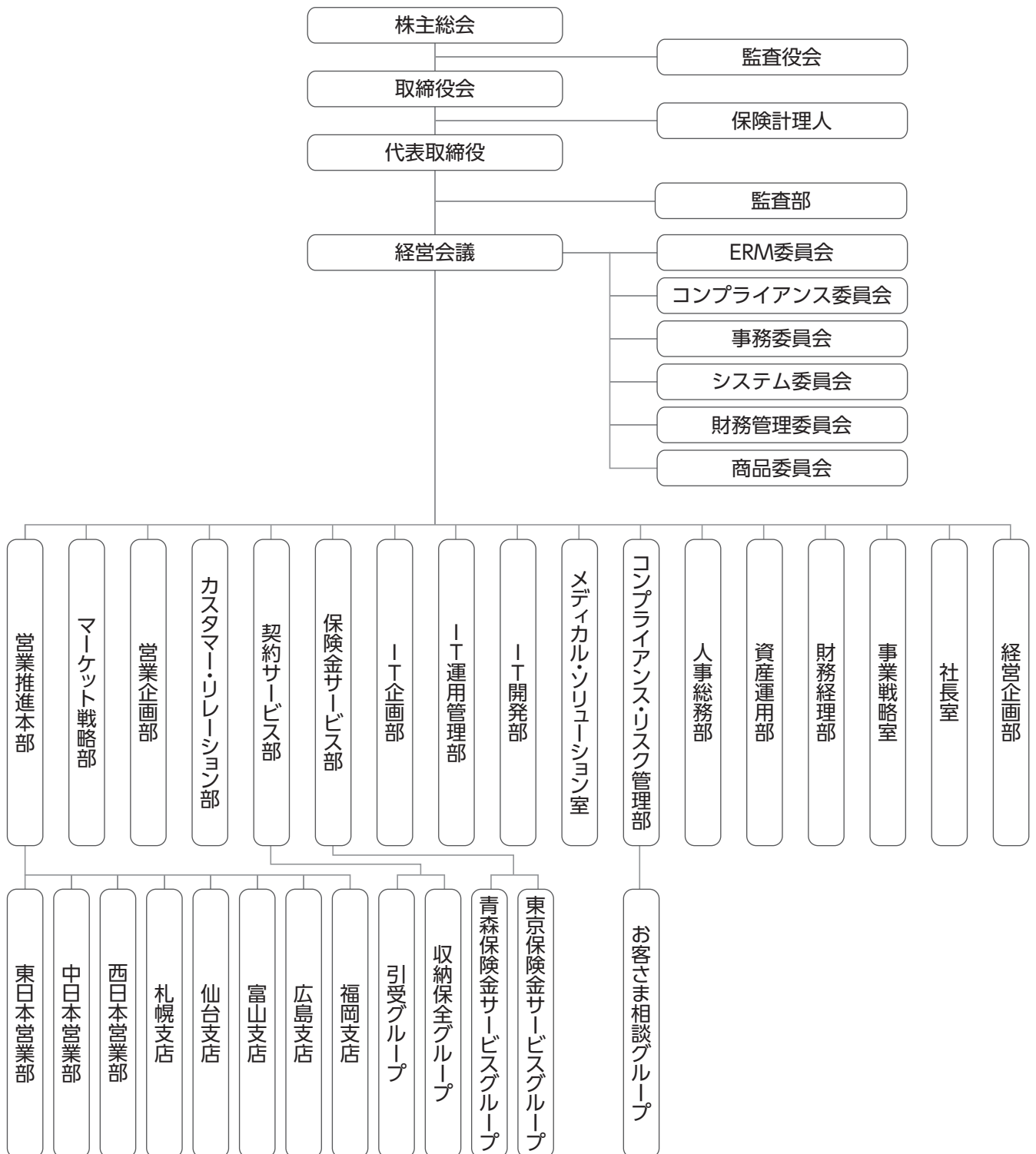


(2017年7月1日現在)



# 役員等の状況

(2017年7月1日現在)

氏名	役職名	担当
山村 鉄平	代表取締役 社長執行役員	総括 監査部
田中 聡	取締役 常務執行役員	営業推進本部 カスタマー・リレーション部 営業企画部
工藤 雄太	取締役 常務執行役員 (財務経理部長)	人事総務部 財務経理部 資産運用部 IT開発部 IT企画部 IT運用管理部
青山 正明	取締役 常務執行役員	社長室 経営企画部 メディカル・ソリューション室 マーケット戦略部 事業戦略室
有岡 正裕	取締役	総括補佐 保険金サービス部 契約サービス部 コンプライアンス・リスク管理部
上野 征夫	取締役	—
比護 正史	取締役	—
萩野 研介	執行役員 (事業戦略室長)	—
鋤柄 雄一	執行役員 (IT開発部長)	—
前田 兄太	執行役員 (保険金サービス部長)	—
河村 陽介	執行役員 (営業企画部長)	—
雨宮 士朗	執行役員 (コンプライアンス・リスク管理部長)	—
星田 繁和	常勤監査役	—
野崎 晃	監査役	—
島田 容男	監査役	—

(注) 1. 取締役比護正史氏は、社外取締役であります。  
2. 監査役星田繁和氏、野崎晃氏および島田容男氏は、社外監査役であります。

# 株主・株式の状況(上位10名の株主)

(2017年3月31日現在)

株主の氏名または名称	当社への出資状況	
	持株数等 (単位:千株)	持株比率
株式会社ドリームインキュベータ	普通株式 3,034	64.6%
みずほ証券プリンシパルインベストメント株式会社	普通株式 466	9.9%
双日株式会社	普通株式 234	4.9%
株式会社フォーカス	普通株式 234	4.9%
YCP Holdings Limited	普通株式 234	4.9%
株式会社ソウ・ツー	普通株式 210	4.4%
アイペット損害保険従業員持株会	普通株式 55	1.1%
明治キャピタル9号投資事業組合	普通株式 32	0.7%
業務執行組員安田企業投資株式会社	普通株式 25	0.5%
山村鉄平	普通株式 25	0.5%
田中 聡	普通株式 25	0.5%
工藤雄太	普通株式 25	0.5%
山内宏隆	普通株式 25	0.5%

(注) 持株数等の千株未満は切捨て。

# 会計監査人の状況

氏名または名称

新日本有限責任監査法人

# 従業員の状況

(2017年7月1日現在)

従業員数	平均年齢	男女比率
329名	33.4歳	男 45.0% 女 55.0%

※従業員数は、就業人員（直接雇用のフルタイム労働者）を集計しております。

## 採用方針

当社は、経営理念である「ペットとの共生環境の向上とペット産業の健全な発展を促し、潤いのある豊かな社会を創る。」の実現に向けて、積極的に採用活動および人財育成を行っています。「目標に対する強烈的な達成意欲をもち、自分が成長することで会社を成長させると強く思える人」を採用し、若手人財を積極的に登用することで、早くから事業や組織をリードするポジションで活躍できる環境を提供しています。

## 人財育成

当社では、人財こそが企業価値の源泉であり、人財育成は企業の持続的成長に欠かすことができないテーマだと考えています。目標実現に向け、自ら課題を発見し、解決に向けた施策を実行できる人財への支援を私たちは惜しみません。そのために、画一的なキャリアパスにあてはめるのではなく、各人の志向性に合わせてキャリアパスを設計、支援できるようにしています。具体的な取り組みについては、OJT・Off-JT、チューター・メンター制度、ジョブ・ローテーションが挙げられます。

- OJT・Off-JT  
Off-JTは、入社時研修やコンプライアンス研修、e-learningを活用した学習プログラムを利用し、一企業

として、また損害保険会社として必要な知識を習得するものや、個人の能力開発のために必要な研修を社員の要望に応じて適宜実施しています。OJTについては、Off-JTでは対応することができない、実務的で専門性の高い研修を所属部署ごとで実施しています。

- チューター・メンター制度  
主に新入社員を対象として、業務やキャリアについて支援を行っています。自ら働きかけ、自己実現を果たすための相談には時間を惜しまず支援する体制を整えています。
- ジョブ・ローテーション  
長期的なキャリア形成の実現を支援するための制度です。配属は個々のキャリア志向と適性を考慮したうえで決定しますが、志向性も変われば目標も変わるということは十分起こりえることです。そのため、時間の経過とともに個々のキャリア志向に合わせ、社員とアイペットの双方にとって最適なローテーションプランを考え、実施しています。

## 福利厚生

当社では、従業員が、長く安心して働ける環境を提供するために、法律で定められている健康保険、厚生年金、雇用保険、労災保険等の他、様々な福利厚生制度を設けています。具体的には、長期的な財産形成支援を目的とした従業員持株会の運営や確定給付型企業年金基金を利用した退職金制度を設けています。