

# 対応動物病院さま募集中

# アイペット対応動物病院さまに 実施していただくことはたったの**3つ**

## ① 契約情報の確認



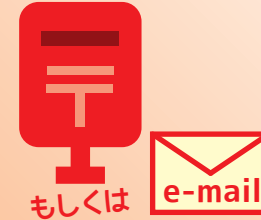
当社専用サイト  
「アイペットポータル」で  
保険証の有効性を確認

## ② 窓口精算



主要電子カルテでは  
自動計算可能!!

## ③ 保険金の請求



従来の郵送対応の他、  
eメールでの請求受付も  
始めました!!

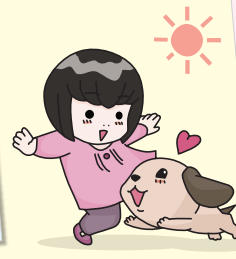
### 対応動物病院さまの声



京都府 I先生  
対応動物病院になる前は、特に高額な治療の時、その場では高額な費用を負担して頂くため、多少なりともひけを感じることもありましたが、対応動物病院になったため、その場で飼主さんの負担が軽減され、よりペットの事を第一に考えた治療を勧められるようになりました。

東京都 S先生  
対応動物病院になり窓口精算を開始したところ、以前は保険に入っていることも知らなかった飼主さんからも保険に関する相談を受けるようになりました。結果として、保険使用の有無なども配慮した診療を行えるようになり、飼主さんにも感謝されています。

### お客様の声



新潟県 Fさま  
元々貧血気味でかかりつけの獣医さんのもと内服薬でコントロールをしていました。状態が改善されない為、大学病院で検査をし、結果ペースメーカー手術をする事となりました。現在も経過観察中ですが、高度な治療に進むことが出来たのは保険のおかげだと考えております。

神奈川県 Mさま  
昨年から我が家の愛犬の具合が悪くなり、現在も2週間に一度の診察して頂いております。通院回数が増えたこともあり、かかりつけの病院が窓口で保険対応してくれるため、お金の心配が減り、心を落ち着けて治療に向き合っております。大切な愛犬ですので、ずっと、ずっと元気であってほしいと願います。

アイペット対応動物病院さまのお申込みに関するお問合せは、下記までお気軽にどうぞ

アイペット公式サイト  
お申込みフォームは  
**24時間**  
**365日** 受付中!!

[https://www.ipet-ins.com/partner\\_vh](https://www.ipet-ins.com/partner_vh)  
アイペット動物病院申込みフォーム    
必要事項を入力いただくとアイペットから動物病院さまに連絡させていただきます。

お電話でのお問合せは **コンタクトセンター新規専用ダイヤル**  
ワンワン わんこにゃんこ   
**0800-111-1525** 月曜日から土曜日 10:00~18:00  
日曜・祝日・年末年始・夏季休暇はお休みをいただきます。